

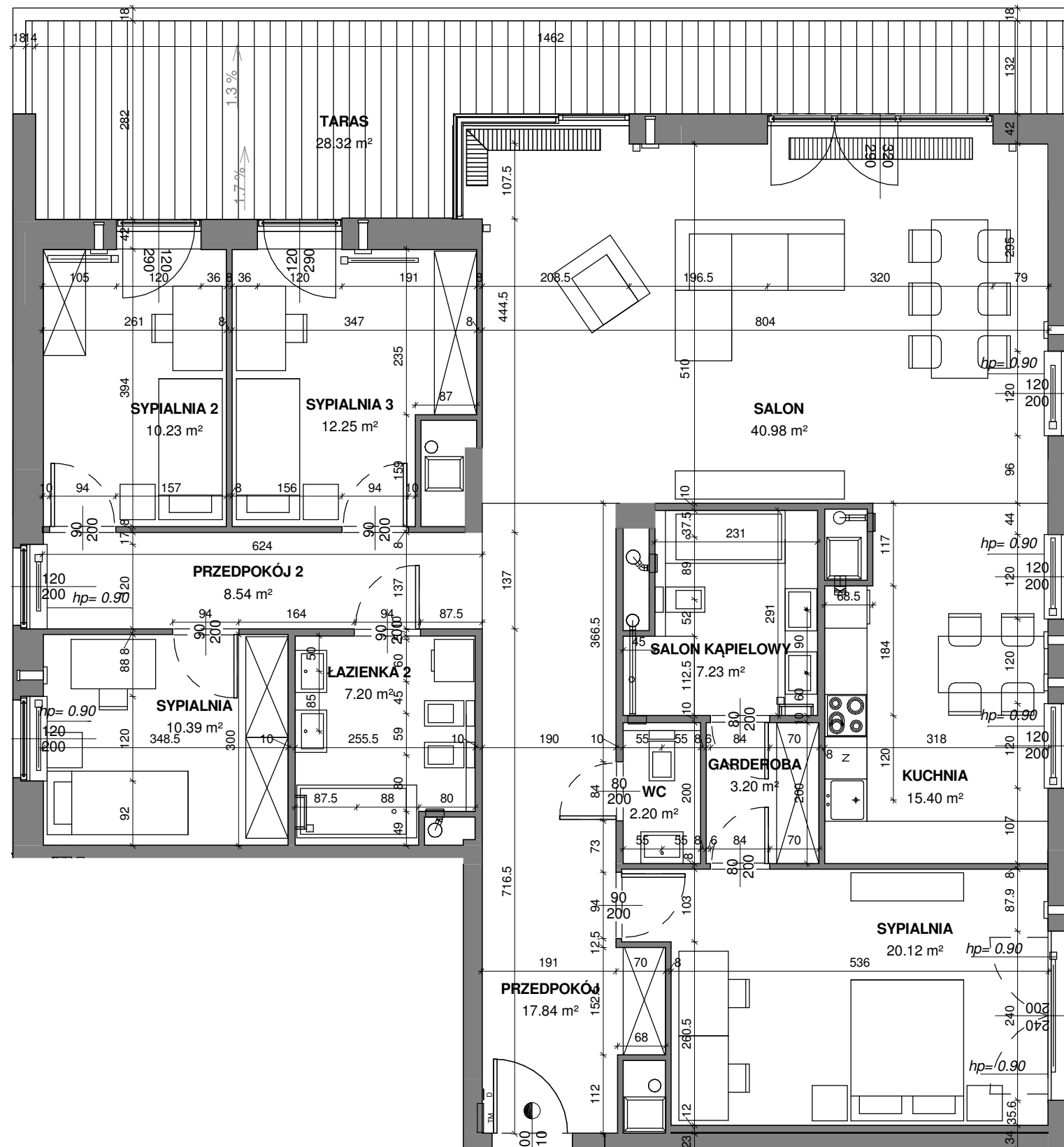
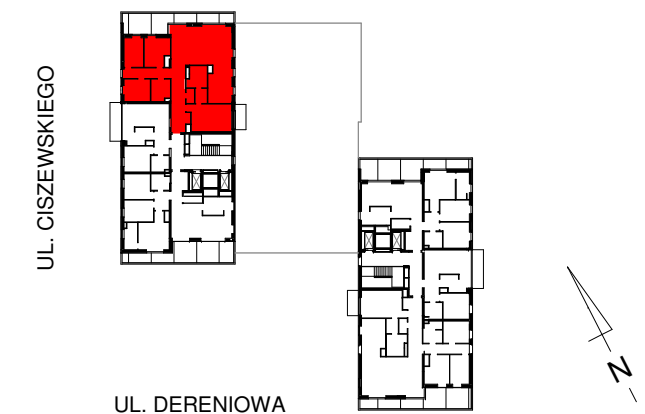


WARSZAWA, URSYNÓW, UL. DERENIOWA 60

NR LOKALU MIESZKALNEGO **66**

PIĘTRO **12**

WEJŚCIE. PIĘTRO	NR. LOKALI. MIESZ.	POWIERZCHNIA
<b>A.12</b>	<b>66</b>	<b>155.58 m<sup>2</sup></b>



**LEGENDA**

SYPIALNIA 12.30 m <sup>2</sup>	TABELKA POMIESZCZENIA	GRZEJNIK PŁYTOWY (20 cm od posadzki)	PODŁĄCZENIE OKAPU KUCHENNEGO (środek otworu ok. 13cm od sufitu)
Tabela MIESZKANIOWA	GRZEJNIK ŁAZIENKOWY (80 cm od posadzki, chyba że opisano inaczej)	GRZEJNIK PŁYTOWY (10 cm od posadzki)	WENTYLACJA BYTOWA (spód urządzenia max. 38cm od sufitu)
WIDEODOFON	WYSOKOŚĆ PARAPETU (10 cm od posadzki)	KONWEKTOR KANAŁOWY	OTWÓR W ŚCIANIE 20x20 cm (zamurowany, do ew. wyjęcia wierzch h=150cm)
NAWIEWNIK ŚCIENNY			OTWÓR W ŚCIANIE 20x20 cm (zamurowany, do ew. wyjęcia wierzch h=200cm)

SKALA RYSUNKU **1:75**

**UWAGI :**  
 W przypadku okien podwójnych rozwiernych skrzydłem czynnym jest zawsze skrzydło prawe.  
 Powierzchnia podana w tabeli dotyczy powierzchni użytkowej lokalu mieszkalnego bez uwzględnienia balkonu / loggi / tarasu i ma charakter orientacyjny. Widoczne urządzenia oraz wyposażenie techniczne lokalu mają charakter orientacyjny, a ich lokalizacja powiązana jest z infrastrukturą techniczną budynku.  
 Powierzchnie pomieszczeń są powierzchniami rzeczywistymi, liczonymi po obrysie ścian z wyprawą.  
 Powierzchnia liczona wg normy PN-ISO 9836:1997.  
 Wymiary są podawane bez tynku.

**PROJEKTANT**  
**BULANDA, MUCHA - ARCHITEKCI Sp. z o.o.**  
 ul. LIPIŃSKA 4, 01-833 WARSZAWA  
 tel. +48 22 561 01 50 [www.bimarch.pl](http://www.bimarch.pl)